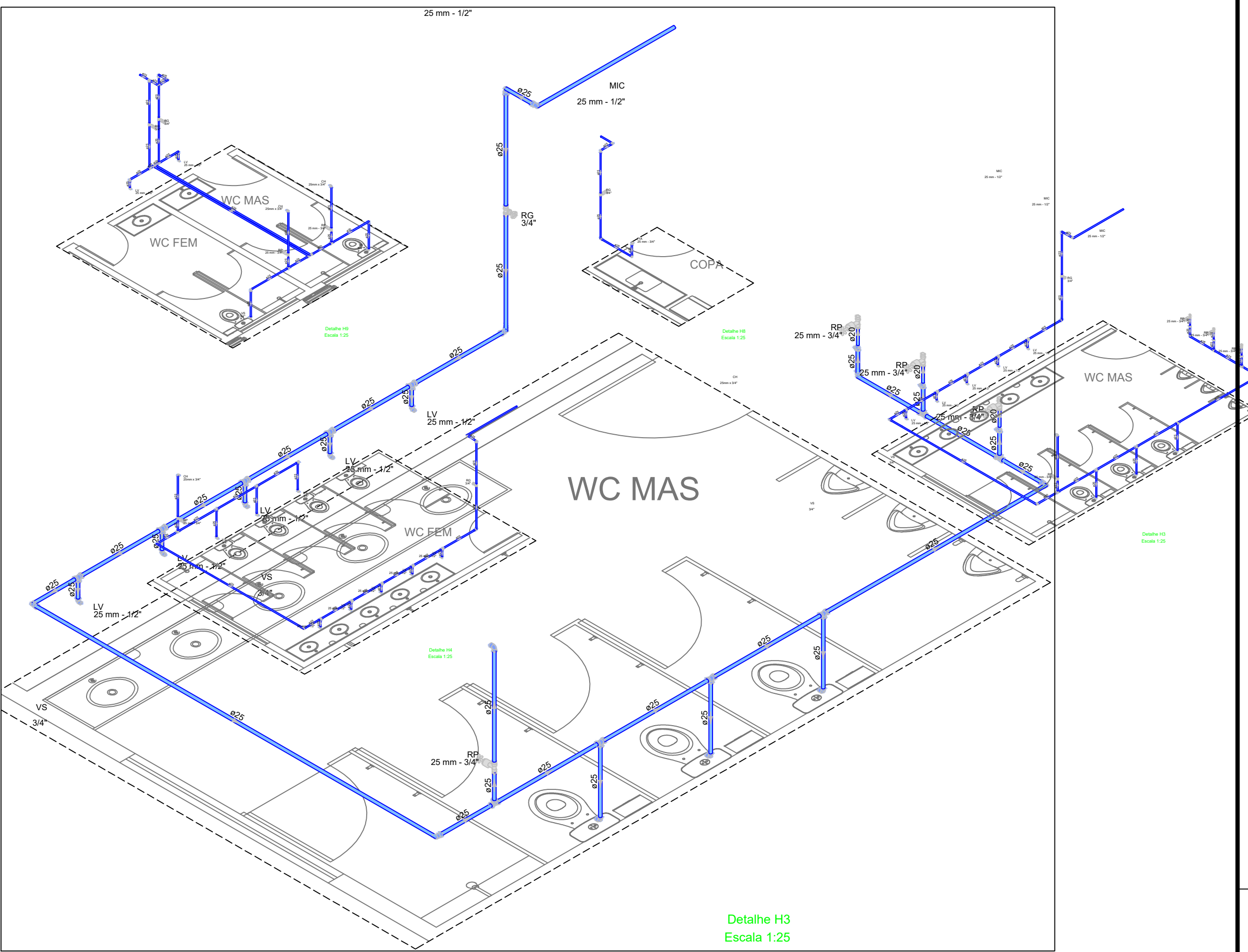
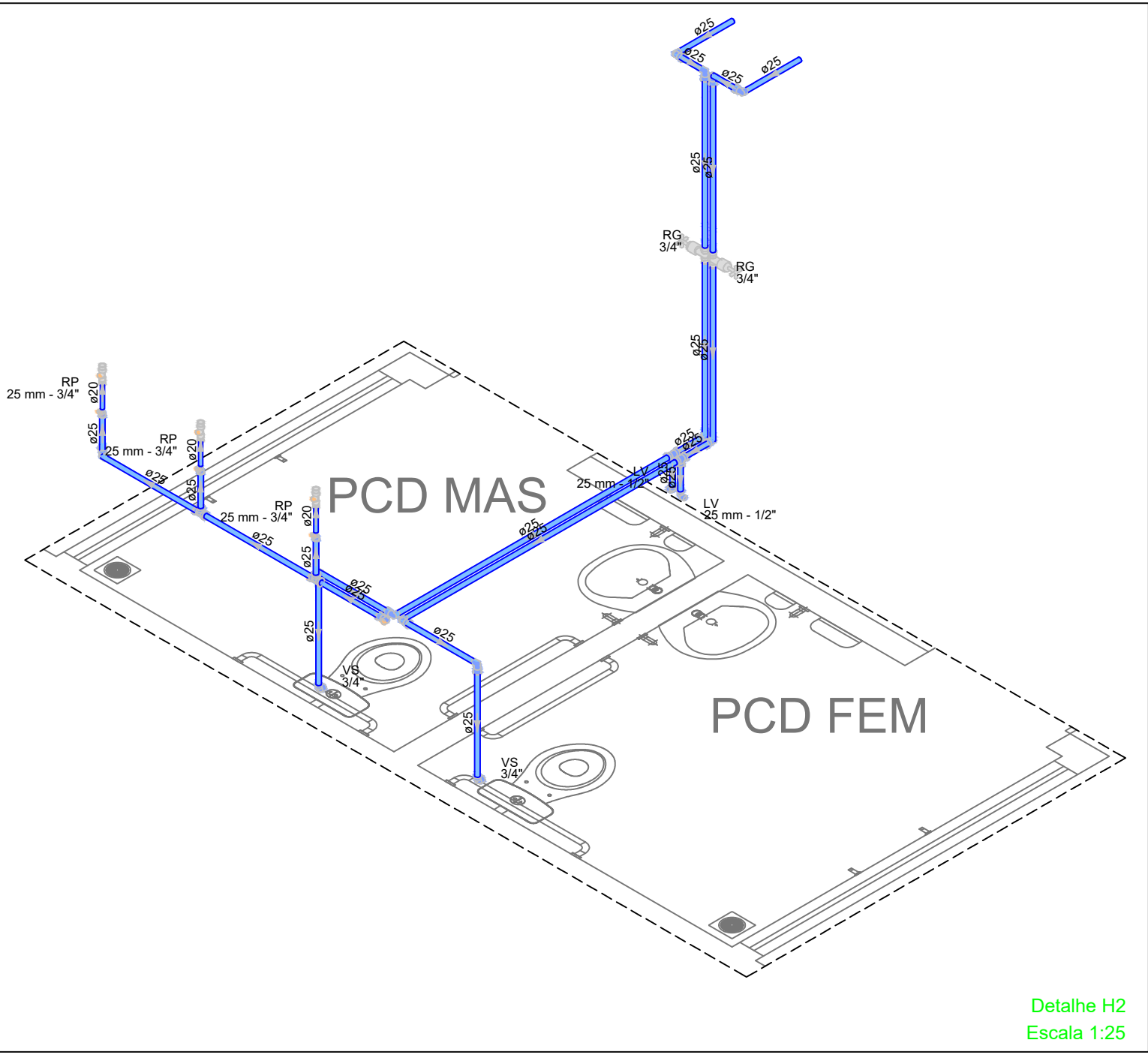


Detalhe H1
Escala 1:25

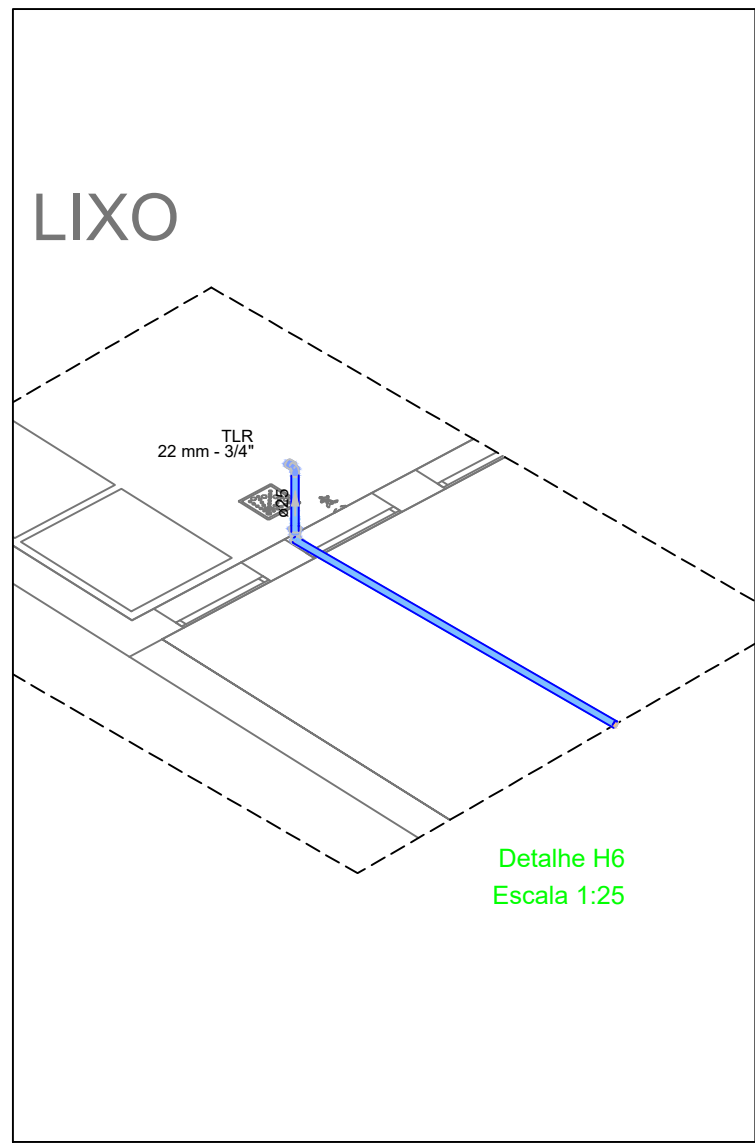


Detalhe H3
Escala 1:25

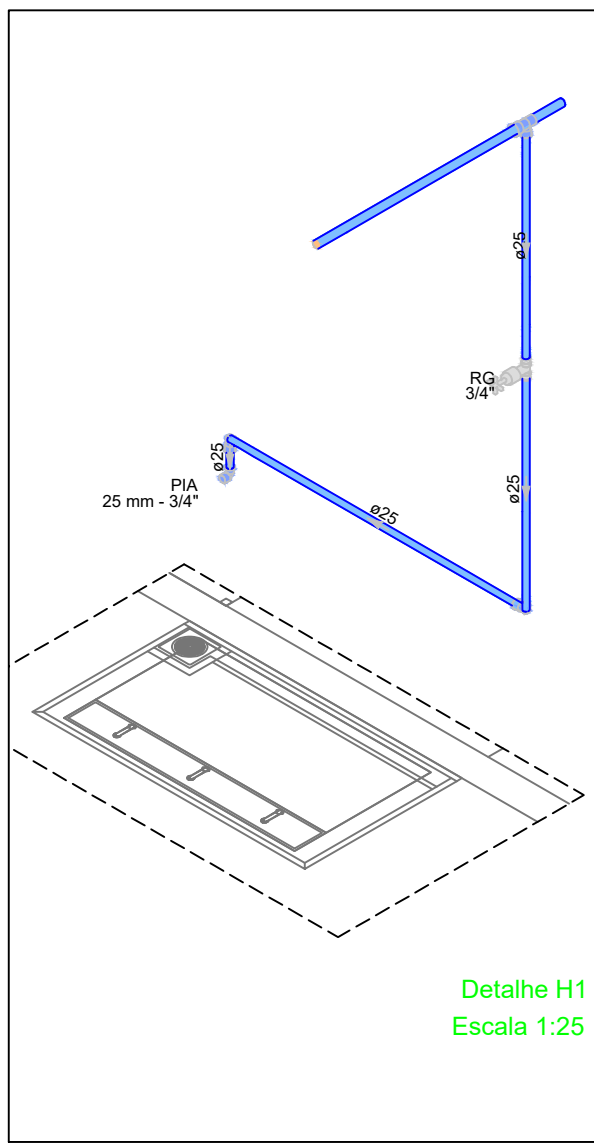
Legenda de condutas	
Água fria	Piso
	Embutido
	Tubo



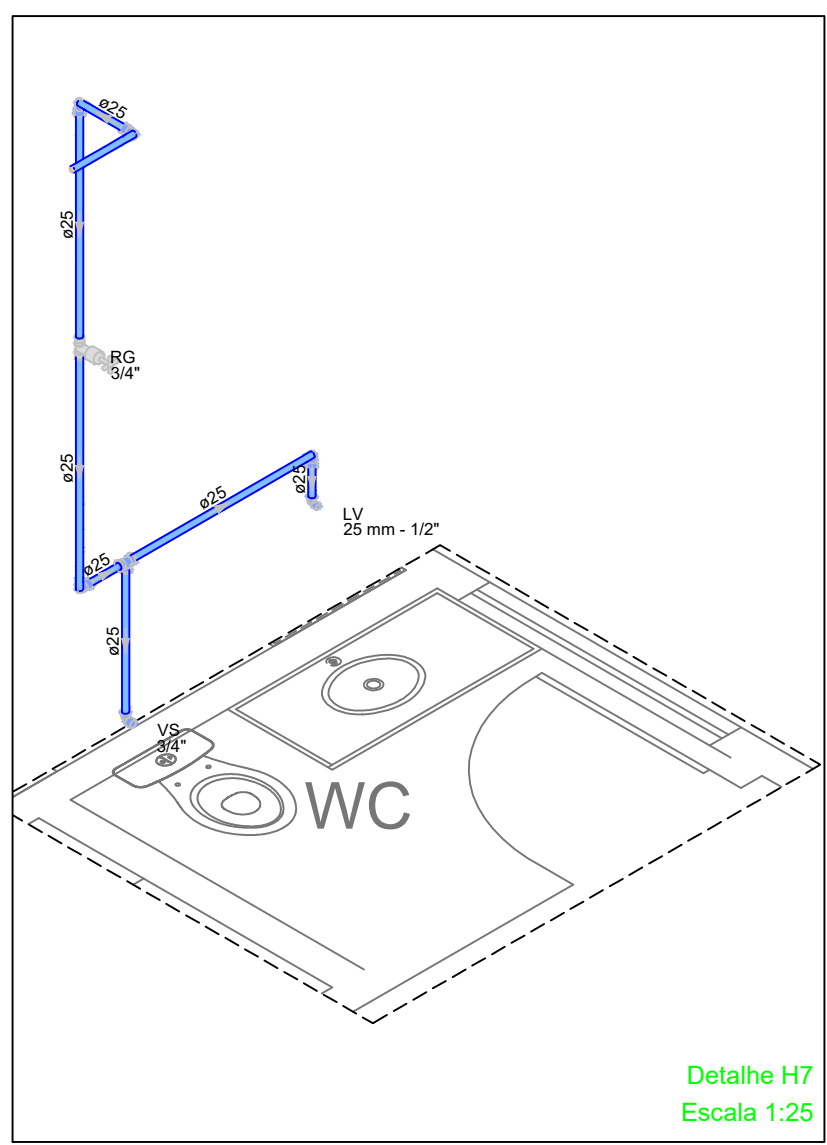
Detalhe H2
Escala 1:25



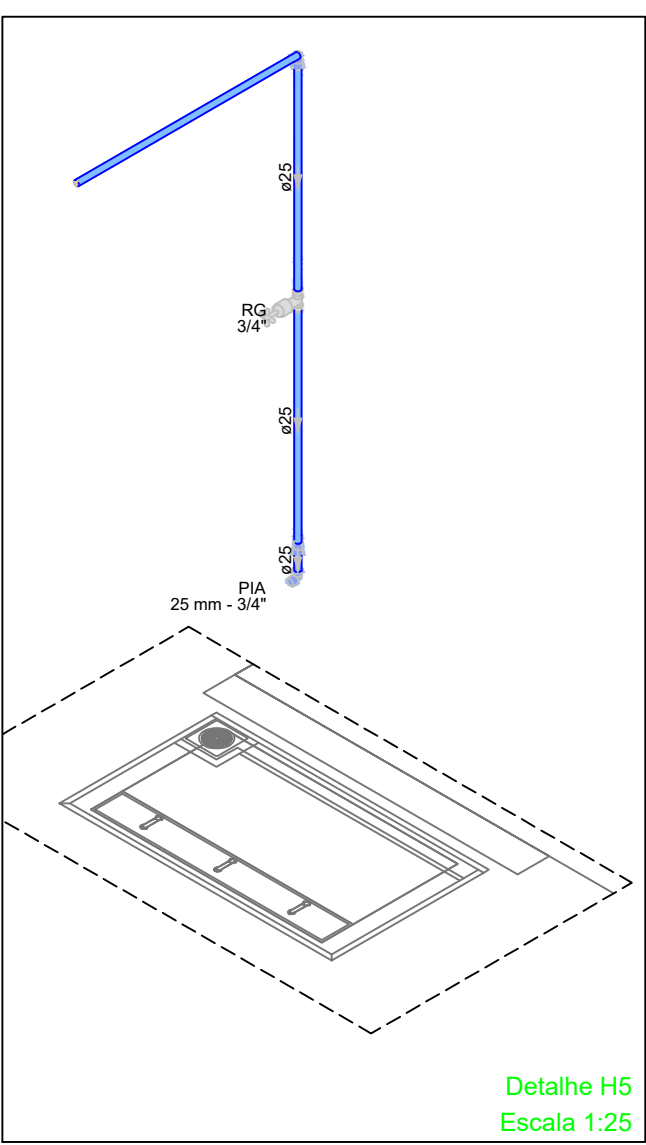
Detalhe H6
Escala 1:25



Detalhe H1
Escala 1:25



Detalhe H7
Escala 1:25



Detalhe H5
Escala 1:25

EDUCAÇÃO Secretaria de Estado da Educação / SEDUC		GOVERNO DO PIAUÍ	
PROJETO: UNIDADE ESCOLAR GERVÁSIO COSTA			
PROJETO TIPO: PROJETO DE INFRAESTRUTURA EDUCACIONAL			
PROPRIETÁRIO:		NOME DO PROPRIETÁRIO	
AUTOR DO PROJETO:		ARQUITETO / ENGENHEIRO	
RESPONSÁVEL TÉCNICO:		Eng. Civil	
APROVAÇÕES:			
ENDEÇO: RUA OSMIA MENDES, 3521, PIÇARREIRA			
MUNICÍPIO: TERESINA - PI		ZONA: URBANA	
CORREÇO: PLANTA BAIXA, DETALHAMENTO E TABELAS			
REVISÃO:			
DESENHISTA:	KEPLER JUNIOR	ESCALA:	100/125
FORMATO:	A0 (1029 x 841)	DATA:	SETEMBRO/2022